

# **AUTOBUSOVÁ ZASTÁVKA – BYSTŘICE POD HOSTÝNEM, NÁMĚSTÍ, NA PARC. Č. 2879/37, K.Ú. BYSTŘICE POD HOSTÝNEM**

Investor: Město Bystřice pod Hostýnem, Masarykovo nám. 137,  
76861 Bystřice pod Hostýnem

*Dokumentace pro povolení stavby*

## **A. PRŮVODNÍ LIST**

### **Obsah**

- A.1 Identifikační údaje
- A.2 Seznam vstupních podkladů
- A.3 TEA – technicko – ekonomické atributy budov

V Holešově, 10/2024

Vypracoval: Ing. arch. Viktorie Molčanová

Kontroloval: Ing. arch. Josef Mrázek

## **Podrobný obsah zprávy:**

### **A.1 Identifikační údaje**

#### **A.1.1 Údaje o stavbě**

- a) název stavby,
- b) místo stavby - kraj, katastrální území, parcelní čísla pozemků, u budov adresa a čísla popisná, výčet pozemků s právem zákonné služebnosti, parcelní čísla pozemků zařízení staveniště,
- c) předmět dokumentace - nová stavba nebo změna dokončené stavby, trvalá nebo dočasná stavba, účel užívání stavby.

#### **A.1.2 Údaje o zpracovateli společné dokumentace**

- a) jméno, popřípadě jména a příjmení, obchodní firma, identifikační číslo osoby, bylo-li přiděleno, sídlo (fyzická osoba podnikající) nebo obchodní firma nebo název, identifikační číslo osoby, bylo-li přiděleno, sídlo (právnícká osoba),
- b) jméno, popřípadě jména a příjmení hlavního projektanta včetně čísla, pod kterým je zapsán v evidenci autorizovaných nebo registrovaných osob vedené Českou komorou architektů nebo Českou komorou autorizovaných inženýrů a techniků činných ve výstavbě, s vyznačeným oborem, popřípadě specializací jeho autorizace,
- c) jména a příjmení projektantů jednotlivých částí dokumentace včetně čísla, pod kterým jsou zapsáni v evidenci autorizovaných nebo registrovaných osob vedené Českou komorou architektů nebo Českou komorou autorizovaných inženýrů a techniků činných ve výstavbě, s vyznačeným oborem, popřípadě specializací jejich autorizace,
- d) jméno, popřípadě jména a příjmení autorizovaného zeměměřického inženýra včetně čísla položky, pod kterým je veden v rejstříku autorizovaných zeměměřických inženýrů u České komory zeměměřičů.

### **A.2 Seznam vstupních podkladů**

#### **A.2 TEA – technicko – ekonomické atributy budov**

- a) obestavěný prostor,
- b) zastavěná plocha,
- c) podlahová plocha,
- d) počet podzemních podlaží,
- e) počet nadzemních podlaží,
- f) způsob využití,
- g) druh konstrukce,
- h) způsob vytápění,
- i) přípojka vodovodu,
- j) přípojka kanalizační sítě,
- k) přípojka plynu,
- l) výtah.

## **A.1 Identifikační údaje**

### **A.1.1 Údaje o stavbě**

a) název stavby,

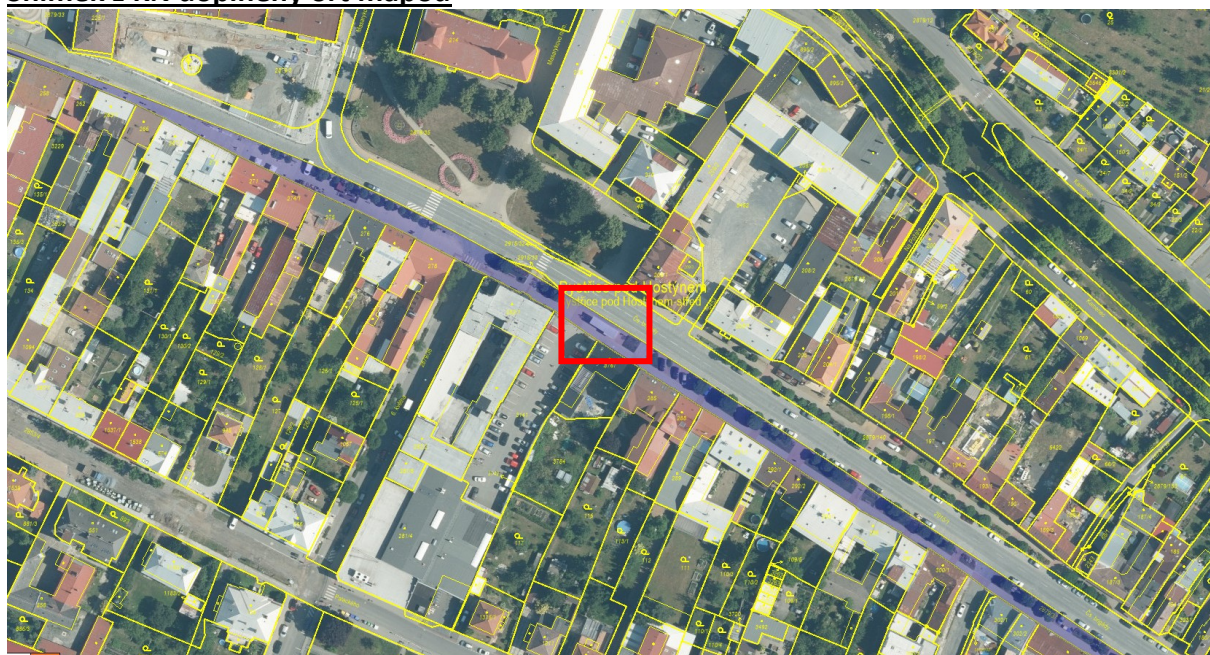
## **AUTOBUSOVÁ ZASTÁVKA – BYSTŘICE POD HOSTÝNEM, NÁMĚSTÍ, NA PARC. Č. 2879/37, K.Ú. BYSTŘICE POD HOSTÝNEM**

b) místo stavby - kraj, katastrální území, parcelní čísla pozemků, u budov adresa a čísla popisná, výčet pozemků s právem zákonné služebnosti, parcelní čísla pozemků zařízení staveniště,

Adresa : obec Bystřice pod Hostýnem  
Číslo popisné : -  
Katastrální území : k. ú. Bystřice pod Hostýnem  
Stavební úřad : Bystřice pod Hostýnem  
Kraj : Zlínský  
Parcelní čísla pozemků: 2879/37

KN	LV	K.Ú.	DRUH POZEMKU	Vlastník
2879/37	10001	Bystřice pod Hostýnem [617113]	Ostatní plocha	Město Bystřice pod Hostýnem, Masarykovo nám. 137, 76861 Bystřice pod Hostýnem

### **Snímek z KN doplněný ort mapou**



c) předmět dokumentace – nová stavba nebo změna dokončené stavby, trvalá nebo dočasná stavba, účel užívání stavby.

### **Projektová dokumentace řeší autobusovou zastávku „Bystřice pod Hostýnem, nám.“, jejíž součástí je také bezbariérové/veřejné WC s technickým zázemím.**

Předmětem této dokumentace je nová stavba veřejné zastávky v Bystřici pod Hostýnem, která nahradí stávající zastávku s ocelovou konstrukcí. Stávající zastávka bude kompletně demontována a nahrazena moderní konstrukcí, která lépe odpovídá současným požadavkům na estetiku, funkčnost a komfort pro cestující. Nová zastávka je navržena jako trvalá stavba

obdélníkového půdorysu, jejíž součástí je také samostatný modul bezbariérového WC s technickým zázemím.

Nosná konstrukce zastávky je tvořena kombinací dřeva (lepené nosníky CLT) a ocelových sloupů, přičemž modul WC bude zhotoven z betonu. Celý objekt je vizuálně sjednocen jednotným opláštěním z dřevěných palubek, což vytváří dojem kompaktního a esteticky čistého celku. Střecha objektu je navržena jako plochá zelená, čímž zlepšuje ekologický i estetický přínos stavby. Výšková úroveň atiky ploché střechy je +3,150.

Z pohledu nelze snadno rozlišit funkční části stavby (zastávku a WC), což přispívá k harmonickému zapadnutí objektu do okolního prostředí. Hlavním účelem stavby je poskytnout veřejnosti moderní, funkční a estetické zázemí pro čekání na dopravu i hygienické potřeby.

**Při výstavbě zastávky bude vodovodní řad v provozovaní VaK Kroměříž ochráněn novým ochranným potrubím v dl. 28, v HDPE DN 150. Ochranné potrubí bude navlečeno na vodovodní řad a vystředěno pomocí objímek RACI.**

Řešený objekt:

Zastavěná plocha: 67,30 m<sup>2</sup>

Obestavěný prostor: 99,30 m<sup>3</sup>

Užitná plocha: 8,00 m<sup>2</sup>

Zastavěná plocha zpevněných ploch: 54,65 m<sup>2</sup>

#### **A.1.2 Údaje o zpracovateli dokumentace**

a) jméno, popřípadě jména a příjmení, obchodní firma, identifikační číslo osoby, bylo-li přiděleno, sídlo (fyzická osoba podnikající) nebo obchodní firma nebo název, identifikační číslo osoby, bylo-li přiděleno, sídlo (právnícká osoba),

Ing. arch. Josef Mrázek

IČ: 87978938

Sídlo podnikání: Bezručova 671/16, Holešov, 769 01, Česká republika

b) jméno a příjmení hlavního projektanta včetně čísla, pod kterým je zapsán v evidenci autorizovaných osob vedené Českou komorou architektů nebo Českou komorou autorizovaných inženýrů a techniků činných ve výstavbě, s vyznačeným oborem, popřípadě specializací jeho autorizace,

Odpovědný projektant profese: Ing. Arch. Josef Mrázek .....

Autorizovaný architekt v oboru architektura A.1 ČKA 04583

c) jména a příjmení projektantů jednotlivých částí společné dokumentace včetně čísla, pod kterým jsou zapsáni v evidenci autorizovaných osob vedené Českou komorou architektů nebo Českou komorou autorizovaných inženýrů a techniků činných ve výstavbě, s vyznačeným oborem, popřípadě specializací jejich autorizace.

Odpovědný projektant profese: Ing. Jan Hladiš .....

Autorizovaný inženýr v oboru IT ČKAIT 1300426

#### **A.2 Seznam vstupních podkladů**

Pro zpracování projektové dokumentace bylo použito:

- Situace stávajícího stavu pozemku 10/2024
- Polohopisné a výškopisné zaměření zájmového území – 10/2024
- Situace podzemních a nadzemních sítí dle jednotlivých správců – 10/2024
- Snímek z KN
- Vyjádření a stanoviska orgánů a organizací k návrhu řešení
- Soubor platných zákonů, ČSN EN, TPG a TI

V rámci přípravy stavby bylo provedeno:

- Průzkum stávajícího stavu staveniště pochůzkou
- Průzkum napojení jednotlivých budoucí nemovitosti na části infrastruktury
- Uzavření smlouvy s dotčenými vlastníky pozemků
- Projednání návrhu řešení s investorem
- Projednání návrhu řešení s dotčenými orgány a organizacemi
- Radonový průzkum

### **A.3 TEA – technicko – ekonomické atributy budov**

- |                               |   |
|-------------------------------|---|
| a) obestavěný prostor,        | <b>99,30 m<sup>3</sup></b>  |
| b) zastavěná plocha,          | <b>67,30 m<sup>2</sup></b>  |
| c) podlahová plocha,          | <b>8,00 m<sup>2</sup></b>   |
| d) počet podzemních podlaží,  | 0   |
| e) počet nadzemních podlaží,  | 1   |
| f) způsob využití,            | Veřejná autobusová zastávka   |
| g) druh konstrukce,           | Nosná konstrukce je tvořena kombinací dřeva (lepené nosníky a panely CLT) a ocelových sloupů. |
| h) způsob vytápění,           | Součástí modulu WC  |
| i) přípojka vodovodu,         | Ano   |
| j) přípojka kanalizační sítě, | Ano   |
| k) přípojka plynu,            | Ne  |
| l) výtah.                     | Ne  |

V Holešově 10/2024

Vypracoval: Ing. arch. Viktorie Molčanová

Kontroloval: Ing. arch. Josef Mrázek